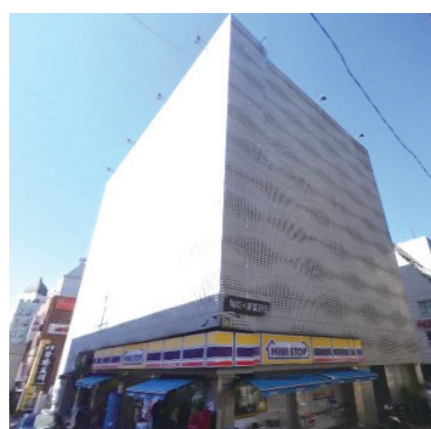


천만 배우 전지현, '킹덤' '지리산'으로 화려한 복귀 예정

전지현(본명 왕지현)은 1남 1녀 중 막내로 태어났다. 동국대학교 연극영화학부를 졸업한 전지현은 1996년 중학교 3학년 시절 아는 모델 언니를 따라갔다가 하이틴 잡지 '에콜' 표지 모델을 통해 1997년 데뷔했다. 이를 눈여겨본 정훈탁 사이더스HQ(현 iHQ) 대표이사가 전지현의 가능성을 알아보고 발탁했다.



빌딩 서울 강남구 논현동 86-4

이후 전지현은 약 1년간 연기 수업을 받으면서 여러 광고에 출연했다. 그는 데뷔해인 1997년에만 4개의 CF에 출연하며 CF여왕으로 불리기도 했으며 현재도 다양한 브랜드의 CF모델로 활동하고 있다. 전지현은 특히 1999년 출연한 삼성전자 마이제프린터 광고는 많은 화제를 모았다. 당시 전지현은 광고 속에서 당시 선풍적인 인기를 끌었던 '테크노댄스'를 선보였는데 화면 속 늘씬한 팔과 다리로 시원시원한 춤을 추는 모습이 대중의 이목을 끌면서 '테크노여신'으로 등극했다.

CF모델로 인정받기 시작한 전지현은 1998년 박신양, 김남주 주연의 드라마 '내 마음을 뺏아봐'에 출연하며 본격적으로 배우 활동을 시작했다. 이듬해 1999년 전지현은 박신양의 상대역으로 출연한 영화 '화이트 밸레타인'으로 스크린에도 진출했다. 그는 이 영화로 백상예술대상 여우신인상을 받았고 같은해 출연한 드라마

'해피투게더'로 SBS연기대상 여우신인상을 수상하며 떠오르는 스타로 자리매김했다. 이후 2000년 이정재와 함께 영화 '시월애'에 출연했다. 이 영화의 흥행성적은 아쉬웠지만 그는 대중상영화제 여우주연상 후보에 오르며 연기력을 인정받았다.

이후 전지현을 스타덤에 오르게 해준 영화에 출연하게 되는데 바로 2001년 개봉한 '엽기적인 그녀'다. 배우 차태현과 함께 출연한 '엽기적인 그녀'는 당시 6주 연속 박스오피스 1위를 차지하며 관객수 488만명의 관객을 동원하며 신드롬을 불러일으켰다. 순정만화에서 방금 튀어나온 것처럼 청순한 외모로 약동처렁 사고를 치는 그는 한국을 넘어 아시아 관객의 이목을 사로잡았다. 또한 이 영화 '배우 전지현'을 대중들에게 각인시키며 이듬해 열린 '제39회 대중상 시상식'에서 최연소 여우주연상과 여자인기

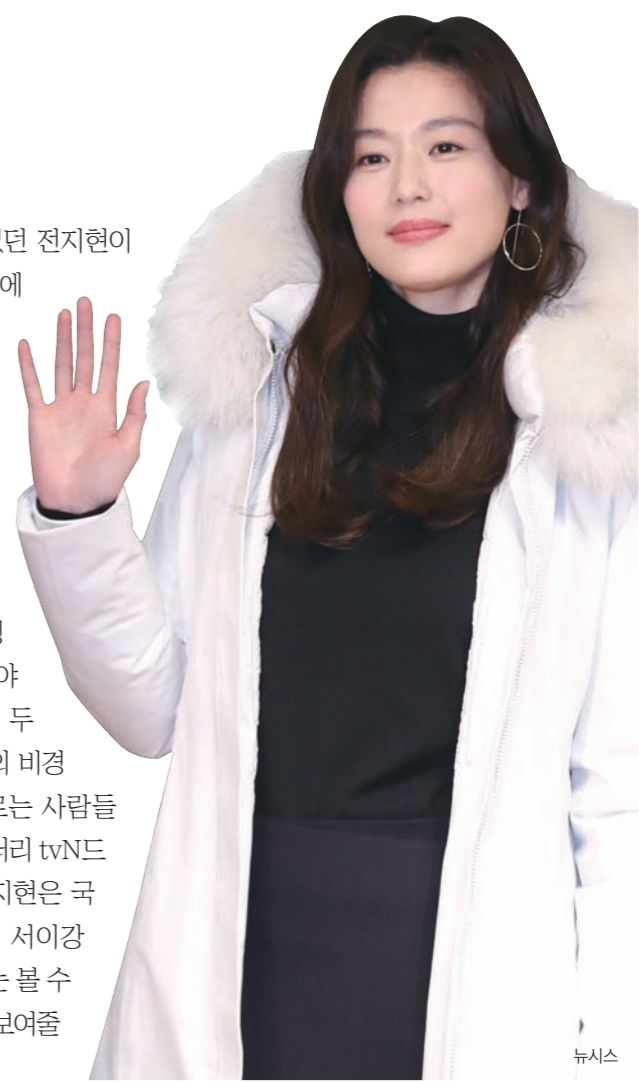
상을 수상했다.

이후에도 2003년 영화 '4인용 식탁', 2004년 '내 여자친구를 소개합니다', 2006년 '데이지', 2008년 '슈퍼맨이었던 사나이', 2009년 '블러드', 2011년 '설화와 비밀의 부채' 2012년 '도둑들', 2013년 '베를린' 2015년 '암살' 등에 출연하며 연기 활동을 이어나갔다. 특히 '도둑들'과 '암살'을 통해 천만 배우에 이름을 올리며 성공적인 필모그래피를 쌓아올렸다.

전지현은 2013년 12월, 다시 한번 드라마로 대박을 터뜨린다. 1999년 '해피투게더' 이후 14년 만의 드라마 복귀작이었던 '별에서 온 그대'에 도민준(김수현)과 사랑에 빠진 한류 톱스타 '천송이' 역으로 출연해 제2의 전성기를 맞았다. 또한 드라마 속에서 치킨과 맥주를 즐겨먹는 천송이의 모습이 '치맥'을 한류콘텐츠로 만들어내기도 했다.

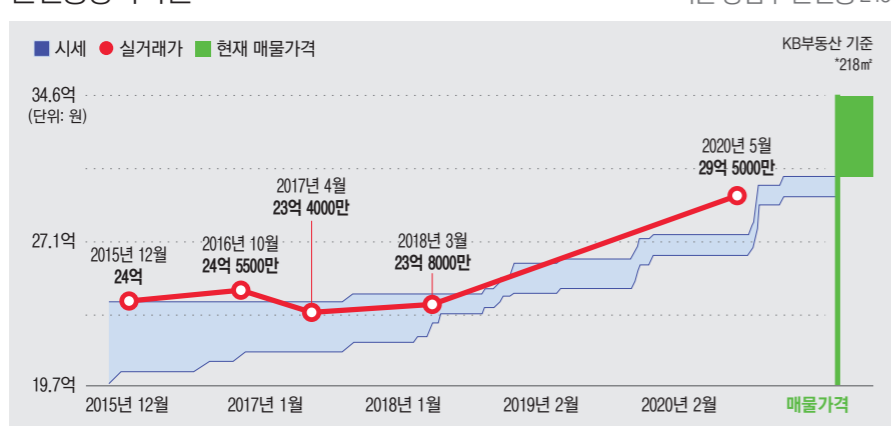
한편 2016년 드라마 '푸른 바다의 전설'

이후 별다른 활동이 없던 전지현이 올해 여러편의 드라마에 복귀한다. 먼저 넷플릭스를 통해 공개되는 드라마 '킹덤: 아신전'이다. 이는 조선 시대 좀비물 드라마 '킹덤'의 후속작이다. 북방 여진족 부락의 후계자 '아신'의 이야기와 생사초의 비밀을 담은 이야기로 공감을 더한다. 두 번째는 광활한 지리산의 배경을 배경으로 산을 오르는 사람들의 이야기를 그린 미스터리 tvN드라마 '지리산'이다. 전지현은 국립공원 최고의 레인저 서강역으로 출연해 기존에는 볼 수 없었던 새로운 모습을 보여줄 예정이다.

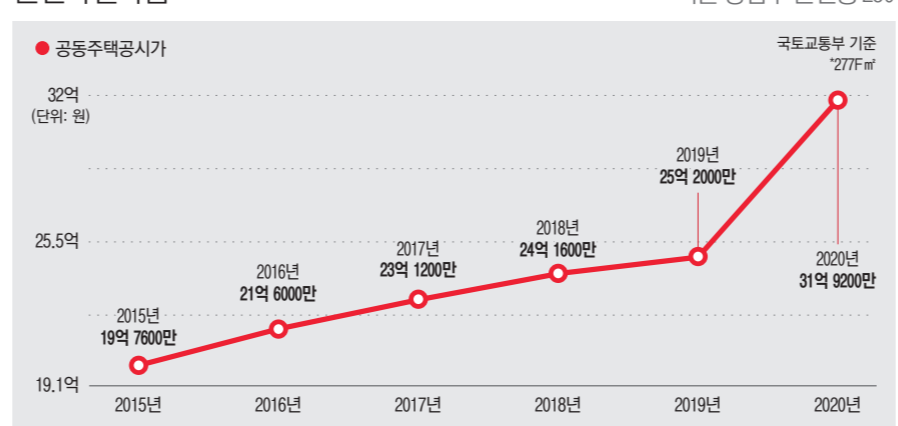


뉴스스

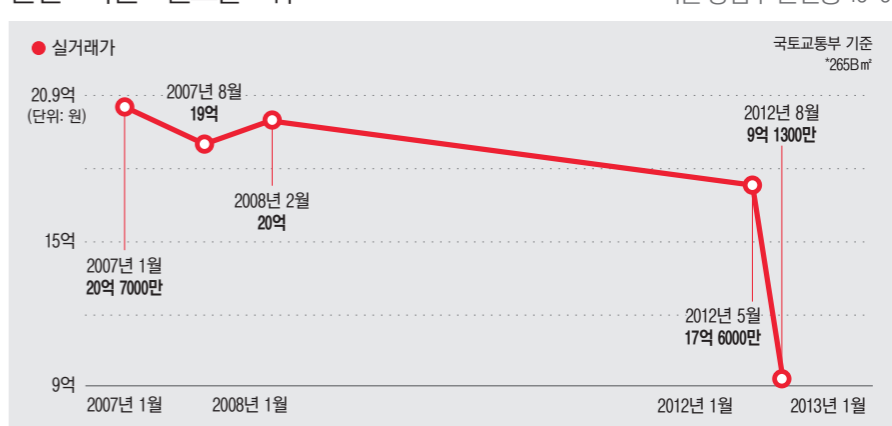
논현동양파라곤



논현아펠바움



논현브라운스톤로얄 스위트



곽윤찬

곽윤찬 재즈 피아니스트 겸 나사렛대학교 교수는 추계예술대학교 음악학부 재학 중 동경 뮤즈음악원을 졸업했다. 이후 버클리음악대학에서 피아노를 전공했다. 그는 유독 '최초'라는 수식어가 많이 따라붙는 재즈 피아니스트다. 한국인 최초로 'EmArCy' 레코드 아티스트, 한국인 최초로 'Blue Note' 레이비 아티스트, 한국인 최초로 일본에서 음반 정식 수입 계약 판매를 맺기도 했다. 현재까지 1집 'sunny days', 2집 'daisy', 3집 'noomas', 4집



현)나사렛대학교 교수, 재즈 피아니스트

'yellow whale' 등 4장의 앨범을 내는 등 재즈 피아니스트로서 활발히 활동해왔다. 또한 피아니스트 곽윤찬은 화려한 터치와 감각적인 변주, 세련된 테크닉을 자랑하며 관객을 사로잡는다. '제1회 재즈피플 리더스 풀' 재즈피아니스트 부문 1위를 차지하기도 한 그는 재즈의 대중화와 후진양성에도 많은 노력을 기울이고 있다.



수지(배수지)

수지(본명 배수지)는 아이돌 그룹 '미쓰에이' (miss A) 멤버로 데뷔해 지금은 배우와 솔로가수로 활동하고 있다. 수지는 2009년 Mnet의 오디션 프로그램 '슈퍼스타K' 광주지역 예선에 참가했다가 그의 노래 실력을 알아본 JYP엔터테인먼트 관계자에게 캐스팅돼 2010년 7월 데뷔했다. 미쓰에이는 'Bad Girl Good Girl'로 데뷔해 인상적인 퍼포먼스로 대중의 시선을 단숨에 사로잡았다. 수지는 2011년 KBS 드라마 '드림하이'의 주인공으로 캐스팅돼 처음

현)가수, 배우



으로 연기 도전에 나섰다. 배우로서 입지를 굳힌 그는 이듬해 영화 '건축학개론'에서 이제훈과 호흡을 맞추며 풋풋한 스무살 대학생의 모습으로 '국민 첫사랑' 타이틀을 얻었다. 이후 드라마 '빅', '구가의 서', '당신의 잠든 사이에', '배가본드', '스타트업' 등과 영화 '백두산', '원더랜드' 등에 출연했다.



임동욱

임동욱 일신화학공업 회장은 뉴햄프셔대학교 MBA 과정을 수료했다. 그는 일신화학공업에서 전무이사, 대표이사 사장 등을 역임했다. 일신화학공업은 선천 고(故) 임오순 명예회장이 1967년 서울 전동동에서 100평 정도 되는 공장에서 필름을 생산하며 일신화학공업을 창업했다. '국내 최고의 필름업체가 되겠다'며 다짐한 임오순 회장의 말대로 50년 동안 지속적인 기술개발을 통해 플라스틱 필름산업을 이끌어왔다. 1980년대에 국내 최초로 '학표' 장수필

현)일신화학공업 회장



름(하우스비닐)을 개발하면서 한국 농업, 농촌의 혁명을 가능하게 했다. 현재 일신화학공업의 '학표' 필름은 비닐하우스 필름 시장에서 업계 1위를 차지하고 있다. 일신화학공업은 우리나라 농경환경에 맞춤형인 시설편예용 필름, 포장필름, 산업용 필름, 전자재료용 보호필름 등을 보급하며 국산화시킴으로써 플라스틱 필름 업계에서 혁신적인 기업으로 인정 받았다.



맛깔나는 우리동네 부동산

태영건설 '용인 드마크 데시앙' 3월 분양

경기도 용인시

태영건설이 경기도 용인시 처인구 용인 8구역을 재개발하는 '용인 드마크 데시앙'을 내달 분양한다. 용인 드마크 데시앙은 용인시 처인구 김량장동 309번지 일원에 지하 3층~지상 최고 37층, 8개 동, 총 1308가구 규모로 조성되며, 전 가구가 전용면적 51~84㎡ 중소형으로 구성돼 실수요자들의 높은 관심이 예상된다.

단지 바로 앞에 자리한 용인중앙공원은 축구장 7개 크기와 맞먹는 32만여㎡ 규모의 대형 근린공원으로 등산로와 산책로는 물론 축구장과 농구장, 어린이놀이터를 비롯해 각종 휴식시설 등이 마련돼 있다. 이외에도 돌봄산, 봉두산, 마평동산 등도 인근에 위치해 있어 자연과 함

께 하는 쾌적한 생활이 가능하다. 우수한 교통환경도 강점이다. 용인경전철 에버라인 운동장~송대대역과 용인공용버스터미널이 가까워 대중교통 이용이 편리하다. 에버라인과 버스를 이용해 수도권 및 서울 광화문, 강남, 잠실 등으로 이동이 수월하다. 또한 단지 남쪽으로는 42번 국도가, 동쪽으로는 45번 국도가 인접해 있고, 영동고속도로(용인C)도 3km 이내로 접근이 가능해 사통팔달 광역교통망을 누릴 수 있다. 특히 신설되는 GTX-A노선(예정)과 서울-세종고속도로(예정)가 개통되면 서울 및 수도권 접근성이 더욱 개선될 전망이다.

용인 드마크 데시앙은 지역 핵심 로데오거리 상권과 함께 고림지구, 역북지구가 인접해 이들 지역의 생활인프라를 모

두 누릴 수 있다. 이마트, CGV용인, 용인시종합운동장, 용인중앙시장, 용인 에버랜드 등 쇼핑·문화·체육시설을 비롯해 처인구청, 우체국, 주민센터, 병원, 은행 등 각종 생활편의시설이 잘 갖춰져 있다.

이 밖에도 단지는 반경 1km 안에 용인초등학교, 용인중학교, 태성중학교, 태성고등학교 등 여러 교육시설을 갖춘 학세권에 속한데다 명지대, 용인대, 용인송담대 등 다수의 대학도 위치해 있어 우수한 교육환경을 자랑한다.

또, 단지가 들어서는 용인시 처인구 내 대규모 사업개발이 가시화되고 있다는 점도 호재다. 우선 2024년 완공 목표인 SK하이닉스 용인 반도체 클러스터가 처인구 원삼면 일대로 확정되면서 여의도 1.4배 면적에 4개의 생산공장과 50개 이

상의 협력사가 입주할 예정이다. 아울러 처인구 고림동 일대에서 국내 두 번째 규모의 물류단지를 조성하는 용인국제물류단지 4.0사업도 계획 중이며 일반산업단지인 제2용인테크노밸리도 올해 착공에 들어갈 예정이다.

분양관계자는 "용인중앙공원의 쾌적함과 1000가구가 넘는 대단지, 브랜드 선호도까지 랜드마크 단지로 다양한 장점을 갖추고 있어 분양 전부터 문의가 많다"며 "다양한 개발호재로 꾸준히 발전하고 있는 용인 처인구에서 대단지 브랜드 프리미엄을 누릴 수 있도록 최고의 단지를 선보일 것이다"고 말했다. 한편, '용인 드마크 데시앙'의 견본주택은 경기도 용인시 처인구 유방동 515-1번지에 3월 오픈 예정이다.

하대원동 18번지에 공영주차장 건립

경기도 성남시

성남시는 2024년 말 중원구 하대원동 18번지(현 신흥2구역 모델하우스 자리)에 400대의 차량을 주차할 수 있는 공영주차장 건립한다고 밝혔다.

가까이에 있는 성남동 모란시장 일대의 만성적인 주차난 해결을 위해서다. 하대원동 18번지 주차장은 사업비 326억원(토지보상비 106억원 포함)이 투입돼 부지면적

4069㎡에 지하 2층~지상 3층 규모로 지어진다. 스마트폰으로 빈 주차공간을 미리 확인하고, 이용 요금도 간편하게 결제할 수 있는 첨단 주차관리시스템이 구축된다. 착공 시점은 기본 및 실시설계 용역이 끝나는 2023년 3월로 예정하고 있다. 시는 건립 예정 부지에 있는 모델하우스를 LH가 연내 철거하면 착공 전까지 임시주차장으로 활용해 이 지역 주민들의 주차난 해소에도 도움을 줄 계획이다.



하대원동 18번지공영주차장 건립 위치

성남시